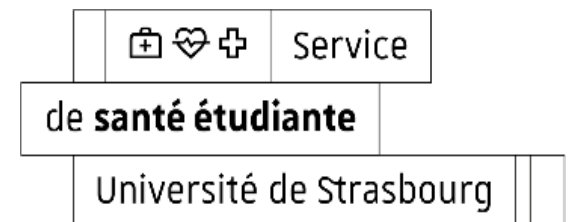


Parcours d'études de l'étudiant/e en situation de handicap

à l'Université de Strasbourg



**Vous êtes en situation de handicap.
Vous pouvez demander
un aménagement de votre parcours
d'études et/ou des examens**



Qu'entend t-on par handicap ?

Handicaps moteurs

Handicaps sensoriels (vue, audition)

Maladies invalidantes

Troubles neuro-développementaux (autisme, trouble du déficit de l'attention, troubles DYS)

Troubles psychiques



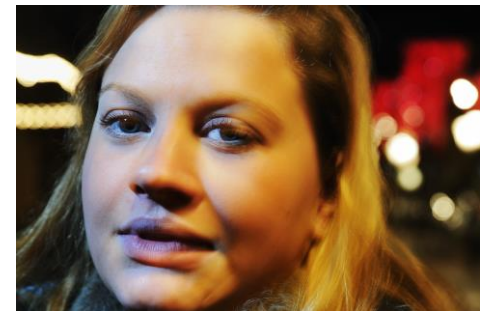
Vous êtes peut-être concerné/e/s...

Différents moyens peuvent être mis en œuvre après **évaluation de vos besoins.**



Aides humaines spécifiques : accompagnateurs pour les primo entrants, assistants d'études (aide à la prise de notes, aux déplacements sur le campus, tutorat pédagogique/méthodologique, etc), secrétaires d'examens, interface de communication...

Aides techniques : prêt de matériels spécifiques, équipements dans certaines bibliothèques (télé agrandisseurs, machines à lire, synthèses vocales, lampes, séparateurs d'espace, casques anti bruit, etc)





Pour toute demande d'aménagements,
renseigner le formulaire en ligne :

<https://amenagements-handicap.unistra.fr>

Patientez, les demandes sont nombreuses !

Les demandes d'aménagements **pour les examens 2024-2025**
doivent être effectuées :

au plus tard le 12 novembre 2024 pour le 1^{er} semestre

au plus tard le 17 mars 2025 pour le deuxième semestre

Un accompagnement des étudiant/e/s par le Service de la vie universitaire - Mission handicap

Bâtiment le Studium – 3^{ème} étage

2 rue Blaise Pascal

67000 Strasbourg

svu-handicap@unistra.fr

<https://handicap.unistra.fr/>

SUR RdV



A votre disposition au Studium :

Une salle Handivie, **3.41**

Une salle Diversité, rdc



Des référents handicap pour vous aider



Le rôle de ces relais de proximité auprès des étudiants :

- Informer les étudiants en situation de handicap
- Faire le lien avec le SVU-Mission handicap
- Veiller à la gestion quotidienne des problèmes relatifs aux situations de handicap
- S'assurer de la mise en œuvre des aménagements validés
- Sensibiliser les collègues

LISTE DES REFERENTS HANDICAP A L'UNIVERSITE :

<https://handicap.unistra.fr/referents-handicap#c158542>

Aider un/e étudiant/e en situation de handicap

Vous êtes étudiant/e et souhaitez aider un/e étudiant/e en situation de handicap, inscrit/e dans votre cursus de formation



Devenez **assistant/e d'études** :

- Accueil à l'université,
- Aide à l'installation en salle de cours
- Prise de notes, photocopies
- Aide à la recherche documentaire
- Tutorat pédagogique/méthodologique
- Déplacements sur le campus, etc



Candidater sur : <https://recrutement-mission-handicap.unistra.fr/>

Changeons notre regard sur le handicap

**« Les gens ont quelque chose en commun,
ils sont tous différents »**



Le handicap : l'affaire de tous...

Vidéos à voir sur :

<https://www.youtube.com/c/unistra/search?query=handicap>